



## INFORMAZIONI ED ISCRIZIONE

### QUOTA DI PARTECIPAZIONE:

Medici Chirurghi/Odontoiatri € 200,00 (iva inclusa)

Numero max di partecipanti 20 persone

La segreteria organizzativa accetterà le iscrizioni in ordine cronologico di arrivo e solo se accompagnate dalla quota di iscrizione.

### SCHEDA DI ISCRIZIONE:

Nome.....

Cognome.....

Indirizzo.....

Città..... cap..... pv.....

Telefono.....

e-mail.....

Codice Fiscale.....

Partita Iva.....

### SEGRETERIA ORGANIZZATIVA:

Dott. Antonello M. Messina

Tel. 06/8845290 - E-mail: antonellomariamessina@gmail.com

### SEDE DEL CORSO:

Studio Dentistico Dott. Ettore Marini

Via Salaria 394/b Roma (RM) - Tel. 06 8845290

### REGOLAMENTO

La procedura di iscrizione al corso prevede le seguenti norme:

- Durante il Corso è vietata l'esecuzione di riprese video e foto.
- Il programma e gli orari potranno subire delle modifiche
- Il Corso è a numero chiuso, le iscrizioni si intendono valide solo se inviate con la quota di partecipazione ed accettate rigorosamente in ordine di arrivo.
- La Segreteria Organizzativa, una volta raggiunto il limite massimo di partecipanti, avrà cura di comunicare tempestivamente la chiusura delle iscrizioni.
- La quota di iscrizione comprende: la partecipazione al di Corso, il lunch break ed i coffee break (ove indicati nel programma), l'attestato di partecipazione.
- L'eventuale disdetta dovrà pervenire alla Segreteria Organizzativa entro 20 giorni dalla data di inizio del Corso, pena la mancata restituzione della quota di iscrizione.
- Entro 30 giorni, la Segreteria Organizzativa restituirà la quota di iscrizione decurtata di 50,00 € (iva inclusa) per le spese sostenute dalla Segreteria Organizzativa.
- Resta inoltre inteso che qualora per causa di forza maggiore o di impossibilità sopravvenuta, il Corso non si dovesse tenere, l'iscritto avrà diritto esclusivamente al rimborso della quota versata.

### INFORMATIVA SULLA PRIVACY (D. L.VO 196/2003)

I dati personali richiesti saranno utilizzati per registrare la sua partecipazione e per le pratiche amministrative. Saranno trattati in accordo al D. L.vo 196/2003 per la registrazione nella propria banca dati informatica ed essere utilizzati per l'invio di comunicazioni in merito allo svolgimento di altri eventi di formazione. Qualora richiesto, inoltre, potranno essere comunicati al/i docente/i, agli altri partecipanti e agli sponsor dell'evento stesso. In qualunque momento Lei potrà esercitare i diritti di cui all'articolo 7 del D. L.vo 196/2003 in merito alla verifica circa la veridicità e correttezza dei dati trattati, circa le modalità di trattamento ed in merito alla Sua facoltà di opporsi, per motivi legittimi, al trattamento dei dati. CONSENSO: Apponendo la firma in calce al presente modulo, manifesto il mio consenso al trattamento dei dati, nell'ambito delle finalità e modalità di cui sopra, e nei limiti in cui il mio consenso fosse richiesto ai fini della legge.

data..... firma.....

# P.I.S.E.

## PIEZOELECTRIC INTERNAL SINUS ELEVATION

### CORSO TEORICO PRATICO

**Relatore: Dott. Ettore Marini**

## TEORIA E CLINICA DI UNA NUOVA TECNICA CHIRURGICA

**1° Edizione**  
**25 FEBBRAIO**  
**2° Edizione**  
**21 APRILE**  
**2012**

**Docente e Tutor:**  
**Dott. Antonello M. Messina**

Sede del Corso:  
**Studio Dentistico**  
**Dott. Ettore Marini**  
Via Salaria, 394/b Roma (RM)





## INTRODUZIONE AL CORSO

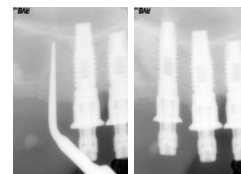
La porzione latero-posteriore del mascellare superiore a causa della scarsa qualità ossea, ed alla marcata tendenza al riassorbimento ha da sempre costituito una sfida per il chirurgo orale. Alcuni pazienti presentano monoedentulie o altezze ossee crestali residue comprese tra i 3 ed i 7 mm, in questi casi il grande rialzo del seno mascellare non è mai la tecnica di elezione. Il rialzo del seno mascellare per via crestale permette il contestuale inserimento di impianti e la riduzione dei tempi di attesa caratteristici delle procedure 2 steps. La tecnica P.I.S.E. inoltre ha il vantaggio peculiare ed assoluto di consentire il rialzo del seno mascellare in modo miniminvasivo ed atraumatico, con un maggior comfort sia per l'operatore che per il paziente. Il taglio selettivo, micrometrico e preciso del tessuto mineralizzato e la riduzione al minimo del rischio di danni iatrogeni a carico dei tessuti molli permette di lavorare con maggiore sicurezza in vicinanza di strutture anatomiche nobili come il seno mascellare. Il rialzo del seno mascellare mediante l'impiego di inserti piezoelettrici costituisce una tecnica altamente predicibile. Nonostante la tecnica piezochirurgica di elevazione della membrana sinusale sia sicuramente predicibile, non sono rari i casi nei quali è possibile imbattersi in complicanze che eventualmente possono compromettere l'esito dell'intervento. Una corretta pianificazione ed un adeguato approccio chirurgico possono portare ad aumentare notevolmente l'indice di successo di questa metodica nella propria pratica clinica.

## OBIETTIVI DEL CORSO

Obiettivo del corso è formare il professionista sia alla scelta della procedura di rialzo del seno mascellare più adeguata, sia alla esecuzione della P.I.S.E. nell'ambito della propria attività clinica quotidiana, riducendo i rischi ed aumentando le possibilità di successo. Verrà inoltre illustrato un corretto protocollo di gestione delle lacerazioni della schneideriana che permetterà al clinico di eseguire il rialzo contestualmente alla riparazione della membrana sinusale. Si prenderanno in considerazione le basi biologiche che devono guidare la tecnica chirurgica una volta posta l'indicazione clinica. Lo stato dell'arte dei principali momenti clinico chirurgici verrà discusso in diretta durante gli interventi su paziente. Il partecipante potrà interagire e porre domande sui principali momenti chirurgici facilitato dalla proiezione video. Il corso si prefigge inoltre di fornire al clinico i criteri di valutazione idonei alla scelta della tecnica chirurgica (grande o piccolo rialzo del seno) e delle adeguate modalità di applicazione onde ottenere il successo minimizzando il rischio di complicanze. Al termine del corso i partecipanti che desidereranno discutere un piano di trattamento per un proprio paziente dovranno contattare la Segreteria Organizzativa. I corsisti che vorranno partecipare ad una giornata di live-surgery potranno successivamente concordare un incontro personalizzato in cui assisteranno direttamente ad un intervento chirurgico su paziente.



## PROGRAMMA DEL CORSO



### Parte teorica:

- Indicazioni alla P.I.S.E.;
- Il rialzo del seno mediante P.I.S.E. step by step ed il contestuale inserimento di impianti;
- Tecnica chirurgica piezoelettrica a confronto con le tecniche tradizionali;
- Piccolo rialzo del seno mascellare (minor sinus lift);
- Complicanze del rialzo crestale come prevenirle e come trattarle;
- Casi clinici e loro discussione

**Live Surgery:** 2 Casi clinici di piccolo rialzo del seno mascellare mediante P.I.S.E. e contestuale inserimento di impianti.

- 09:00** Registrazione partecipanti ed inizio Corso.
- 09:30** P.I.S.E. in live surgery (1° Caso clinico).
- 10:30** **Coffee break (incluso nella quota di iscrizione).**
- 11:00** P.I.S.E. in live surgery (2° Caso clinico)
- 13:00** **Lunch break (incluso nella quota di iscrizione).**
- 14:30** Discussione dei casi clinici presentati.
- 15:00** La tecnica P.I.S.E. step by step
- 16:00** Presentazione della casistica clinica
- 17:00** Prevenzione e trattamento delle complicanze.
- 18:00** Fine dei lavori.

## DOTT. ETTORE MARINI

Laurea in Medicina e Chirurgia presso l'Università degli Studi di Roma "La Sapienza". Past-president dell'Istituto Nazionale di Implantologia e Ricerca (I.N.I.R.). Ideatore della sistematica META. Ideatore della tecnica di rigenerazione ossea mediante idrossiapatite e colla di fibrina. Accademico dell'Accademia Angelica Costantiniana di Lettere Arti e Scienze. Accademico dell'Accademia Tiberina in riconoscimento dei suoi meriti professionali. Accademico della Pontificia Accademia Tiberina in riconoscimento dei suoi meriti nel campo dell'Odontoiatria e dell'Implantologia. Vincitore del Premio Esculapio conferito dalla Legion D'Oro del Comitato Italiano delle ONG presso le Nazioni Unite e gli Istituti Specializzati dell'ONU per le particolari benemeritenze acquisite nel campo dell'Odontoiatria e dell'Implantologia. Premiato dal Cenacolo Odontostomatologico Milanese. Relatore per numerosi corsi riguardanti l'implantologia e le tecniche di rigenerazione ossea in Italia e all'Estero, tra cui: Sophiahemmet Hospital di Stoccolma (Svezia), NYU College of Dentistry (USA), The Implant Club of France, Centro Traumatologico Ortopedico di Firenze. Relatore in numerosi congressi riguardanti l'implantologia tra cui: 1st World Congress of Osseointegration, World Congress X for Oral Implantology, International Congress of Oral Implantologists, V Congresso Internazionale di Implantologia Orale dell'Associazione Italiana Ricerca in Implantologia. È autore di numerose pubblicazioni su riviste nazionali ed internazionali riguardanti la chirurgia ossea rigenerativa, la chirurgia parodontale e l'implantologia. Libero professionista in Roma.